

FREE PAPERCRAFT TEMPLATE

# MARIO SUPER MARIO

PAPER / PAPEL

A4

SIZE / TAMAÑO

6 X 8,5 X 4 CM

DIFFICULTY / DIFICULTAD



MADE BY / HECHO POR

HANZMADE



## ENGLISH INSTRUCTIONS

### BASICS

- ◆ You could find some millimetrical mistakes as the measure was taken directly from the papercraft model I created.
- ◆ Adult supervision for kids needed.
- ◆ Scissors/cutter, ruler and transparent glue are needed.
- ◆ Glue is needed on every flap.
- ◆ You can use the back side of the cutter/x-acto knife for a better folding
- ◆ Only print the pages you are going to cut or use

### PRO TIPS

- ◆ This can be printed in smaller or bigger sizes without pixelation.
- ◆ Flaps are not needed if you print it on a thick paper, but the glue should be carefully used on the edges of the paper (check some of my longer videos).
- ◆ You can use a syringe with flat top niddle (not pointed).
- ◆ Use your imagination on the last page, where you can customize and paint this model in any possible way.
- ◆ Try to cut exactly where the border of each shape is, however if you see a white little section you can paint it with the best matching color to cover it.

### EXTRAS

- ◆ --- Dashed line: Cut.
- ◆ — Line (inside the cutout shapes): Fold.
- ◆ ⚓ Drop: Glue, normally where the cut shape is a rectangle but the final shape should be a cylinder.
- ◆ ↻ Flip it and glue both parts so the colors are visible on both sides. Normally you should do this step first before gluing other parts.

Please contact me if you find any issue on this model  
or if you want to share your model with me: [info@hanzmade.net](mailto:info@hanzmade.net)

DON'T FORGET TO SUBSCRIBE MY YOUTUBE CHANNEL: HANZMADE

## INSTRUCCIONES EN ESPAÑOL

### LO BÁSICO

- ◆ Podrás encontrar algunos errores milimétricos, ya que las medidas se tomaron directamente del modelo de papel que he creado.
- ◆ Es necesaria la supervisión de un adulto para niños y niñas
- ◆ Tijeras/cuchilla, regla y pegamento son necesarios
- ◆ El pegamento es necesario para todas las pestañas
- ◆ Puedes usar la parte de atrás de la cuchilla/exacto para un mejor doblar
- ◆ Imprime únicamente las páginas que vayas recortar o usar

### PRO TIPS

- ◆ Puedes imprimirlo más pequeño o más grande sin que se pixelee.
- ◆ Las pestañas no son necesarias si lo imprimes en papel grueso, pero el pegamento debe aplicarse cuidadosamente en los bordes del papel (revisa algunos de mis videos largos).
- ◆ Puedes usar una jeringa con la punta de la aguja plana (no filosa).
- ◆ Usa tu imaginación en la última página, en donde puedes personalizar o pintar este modelo de cualquier forma posible.
- ◆ Trata de cortar exactamente en el borde de cada forma, pero si ves una pequeña porción blanca puedes pintarlo con el color más parecido para cubrirlo.

### EXTRAS

- ◆ --- Línea discontinua: Cortar.
- ◆ — Línea (dentro de las formas recordadas): Doblar.
- ◆ ⚓ Gota: Pegar, donde normalmente la forma recortada es un rectángulo pero la forma final debería ser un cilindro.
- ◆ ↻ Da la vuelta y pega las 2 partes para que los colores sean visibles en ambas caras. Normalmente este paso se hace primero antes de pegar otras partes.

Por favor contáctame si encuentras algún error en este modelo  
o si quieres compartir tu modelo conmigo: [info@hanzmade.net](mailto:info@hanzmade.net)

NO OLVIDES SUSCRIBIRTE A MI CANAL DE YOUTUBE: HANZMADE

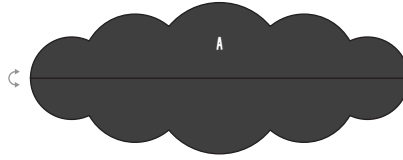
HANZMADE COPYRIGHT 2022 - HANZMADE.NET/PAPERCRAFT

FREE PAPERCRAFT TEMPLATE BY HANZMADE:

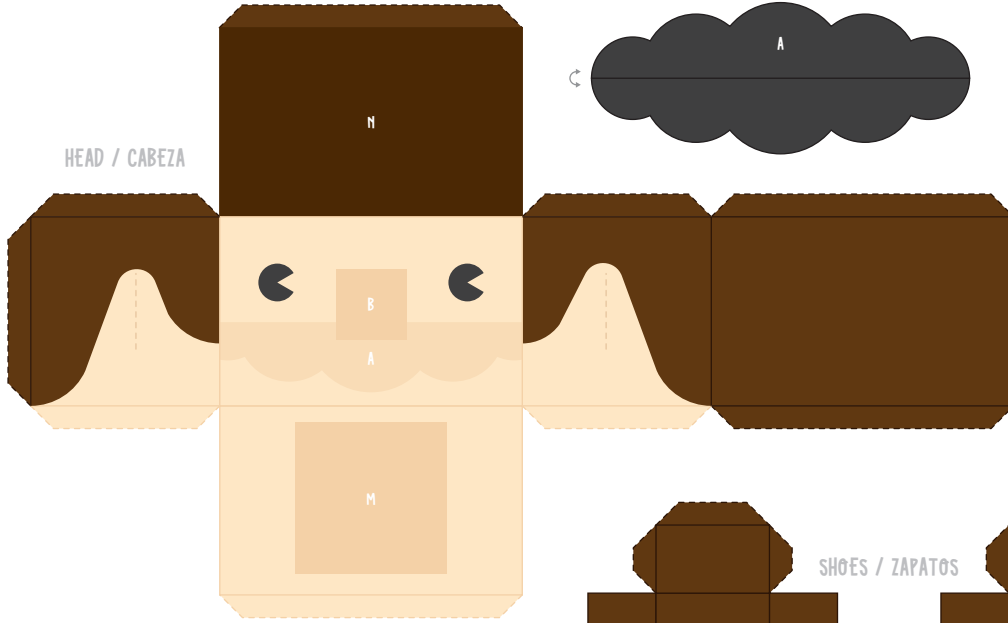
# SUPER MARIO



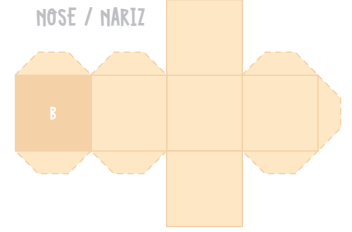
MOUNSTACHE / BIGOTE  
(FOLD / DOBLAR)



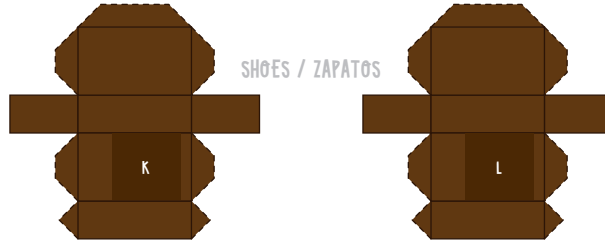
HEAD / CABEZA



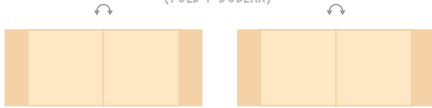
NOSE / NARIZ



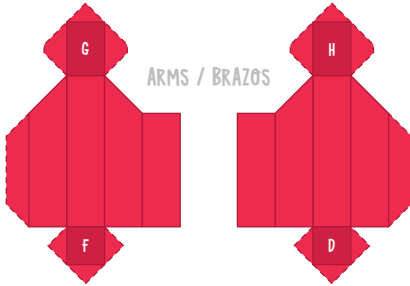
SHOES / ZAPATOS



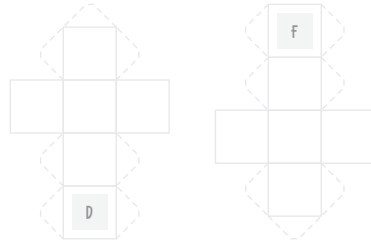
EARS / OREJAS  
(FOLD / DOBLAR)



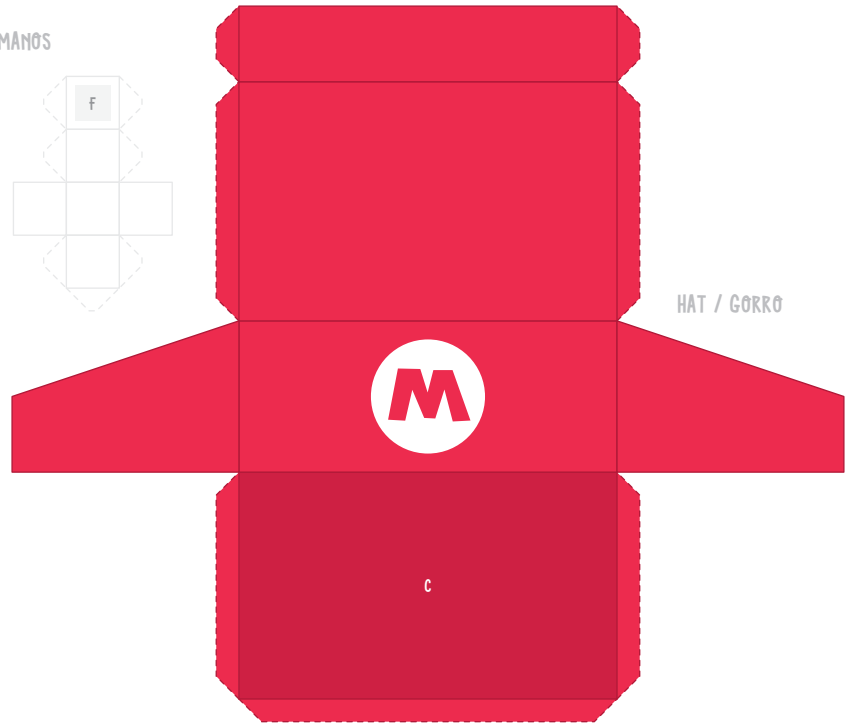
HANDS / MANOS



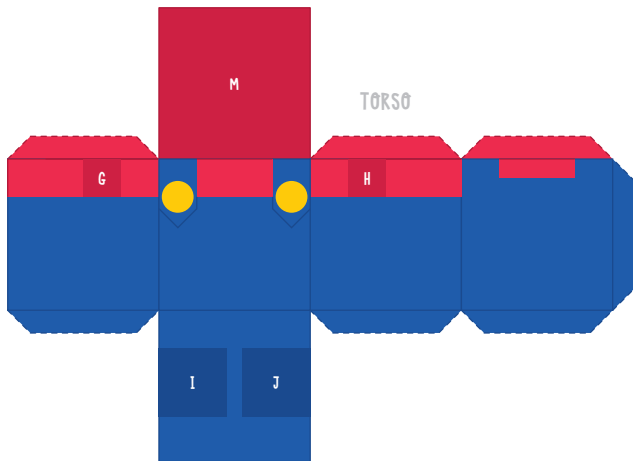
ARMS / BRAZOS



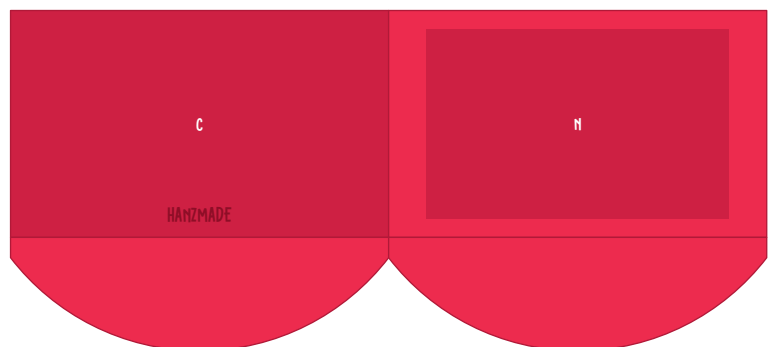
HAT / GORRO



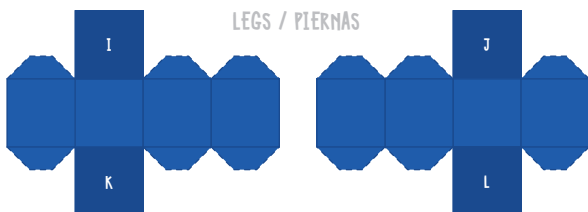
TORSO



VISOR / VISERA  
(FOLD / DOBLAR)



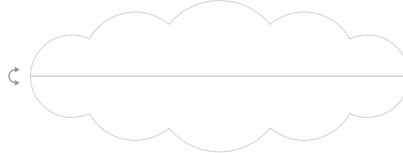
LEGS / PIERNAS



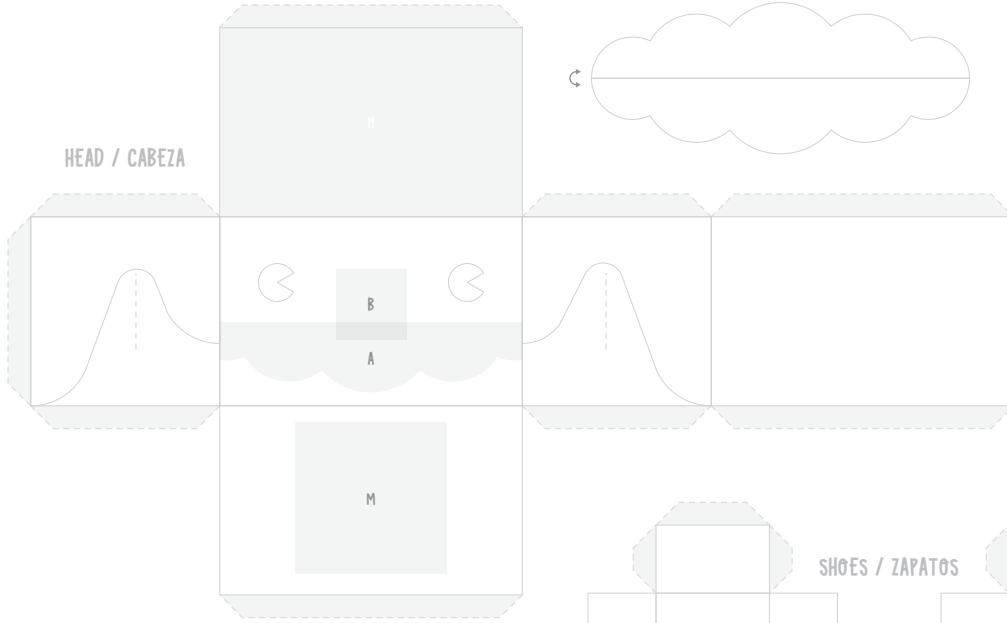
# SUPER MARIO



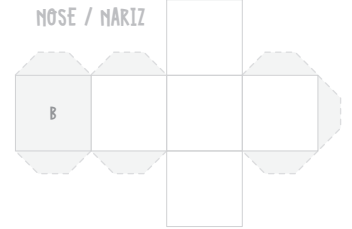
MOUNSTACHE / BIGOTE  
(FOLD / DOBLAR)



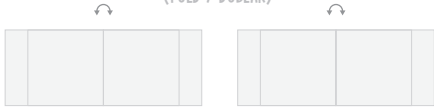
HEAD / CABEZA



NOSE / NARIZ



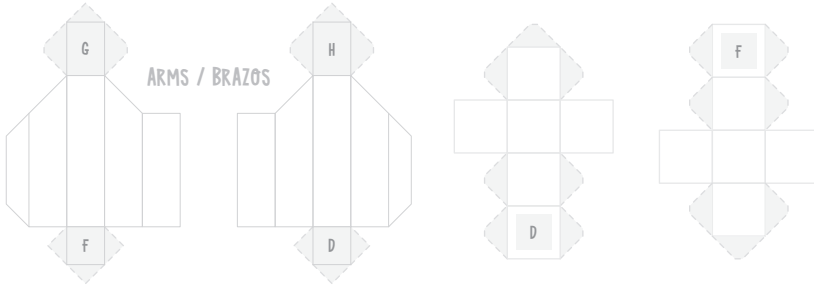
EARS / OREJAS  
(FOLD / DOBLAR)



SHOES / ZAPATOS

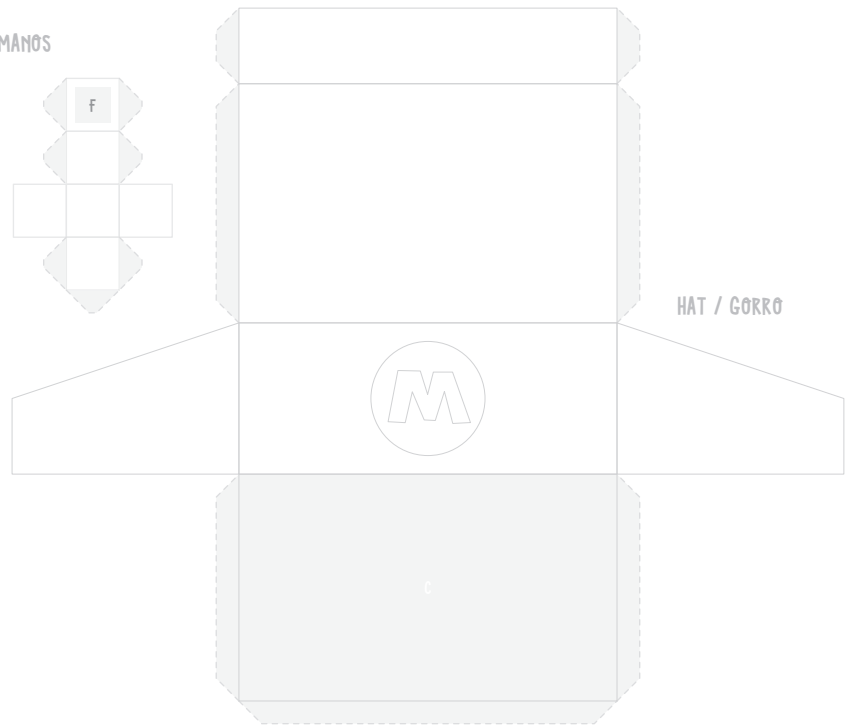


HANDS / MANOS

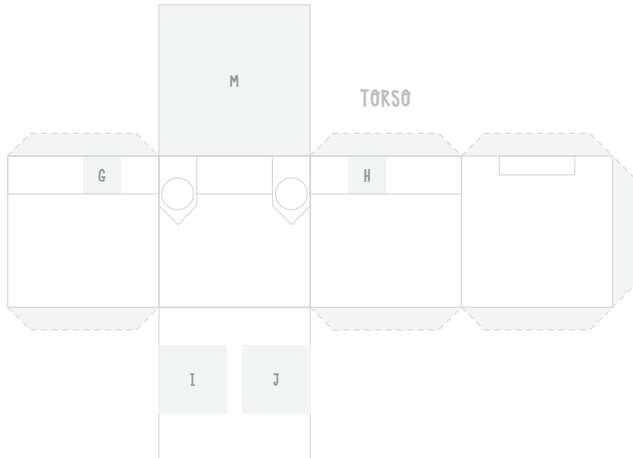


ARMS / BRAZOS

HAT / GORRO



TORSO



VISOR / VISERA  
(FOLD / DOBLAR)



LEGS / PIERNAS

