

FREE PAPERCRAFT TEMPLATE

PIKACHU

FROM POKEMON

PAPER / PAPEL

A4

SIZE / TAMAÑO

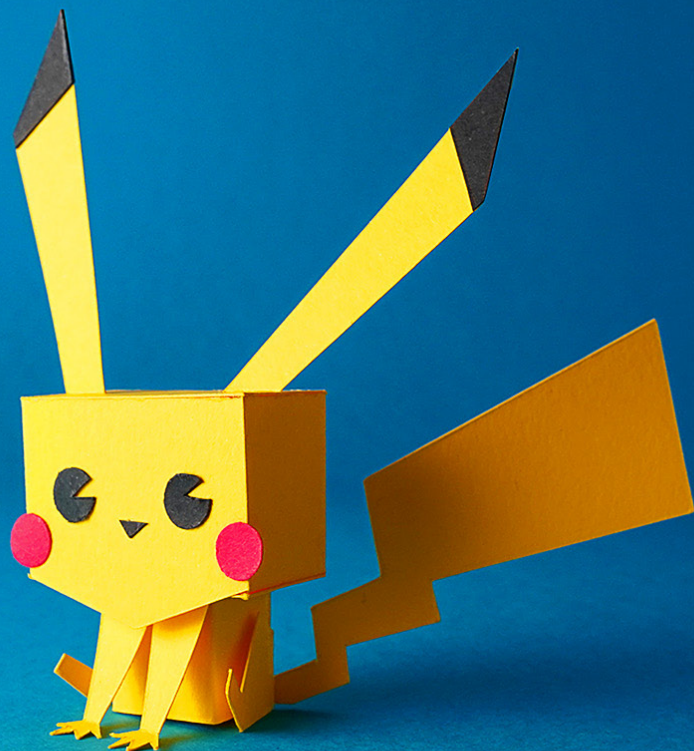
6 X 8,5 X 5 CM

DIFFICULTY / DIFICULTAD



MADE BY / HECHO POR

HANZMADE



ENGLISH INSTRUCTIONS

BASICS

- ◆ You could find some millimetrical mistakes as the measure was taken directly from the papercraft model I created.
- ◆ Adult supervision for kids needed.
- ◆ Scissors/cutter, ruller and transparent glue are needed.
- ◆ Glue is needed on every flap.
- ◆ You can use the back side of the cutter/x-acto knife for a better folding
- ◆ Only print the pages you are going to cut or use

PRO TIPS

- ◆ This can be printed in smaller or bigger sizes without pixelation.
- ◆ Flaps are not needed if you print it on a thick paper, but the glue should be carefully used on the edges of the paper (check some of my longer videos).
- ◆ You can use a syringe with flat top middle (not pointed).
- ◆ Use your imagination on the 3rd page, where you can customize this model in any possible way.
- ◆ Try to cut exactly where the border of each shape is, however if you see a white little section you can paint it with the best matching color to cover it.

EXTRAS

- ◆ --- Dashed line: Cut.
- ◆ — Line: Fold.
- ◆ ⬇ Drop: Glue, normally where the cut shape is a rectangle but the final shape should be a circle.
- ◆ ↻ Flip it and glue both parts so the colors are visible on both sides.

If you find an issue on this model, please contact me: info@hanzmade.net

DON'T FORGET TO SUBSCRIBE MY YOUTUBE CHANNEL: HANZMADE

INSTRUCCIONES EN ESPAÑOL

LO BÁSICO

- ◆ Podrás encontrar algunos errores milimétricos, ya que las medidas se tomaron directamente del modelo de papel que he creado.
- ◆ Es necesaria la supervisión de un adulto para niños y niñas
- ◆ Tijeras/cuchilla, regla y pegamento son necesarios
- ◆ El pegamento es necesario para todas las pestañas
- ◆ Puedes usar la parte de atrás de la cuchilla/exacto para un mejor dobléz
- ◆ Imprime únicamente las páginas que vayas recortar o usar

PRO TIPS

- ◆ Puedes imprimirlo más pequeño o más grande sin que se pixelee.
- ◆ Las pestañas no son necesarias si lo imprimes en papel grueso, pero el pegamento debe aplicarse cuidadosamente en los bordes del papel (revisa algunos de mis videos largos).
- ◆ Puedes usar una jeringa con la punta de la aguja plana (no filosa).
- ◆ Usa tu imaginación en la 3ra página, en donde puedes personalizar este modelo de cualquier forma posible.
- ◆ Trata de cortar exactamente en el borde de cada forma, pero si ves una pequeña porción blanca puedes pintarlo con el color más parecido para cubrirlo.

EXTRAS

- ◆ --- Línea discontinua: Cortar.
- ◆ — Línea: Doblar.
- ◆ ⬇ Gota: Pegar, donde normalmente la forma recortada es un rectángulo pero la forma final debería ser un círculo.
- ◆ ↻ Da la vuelta y pega las 2 partes para que los colores sean visibles en ambas caras.

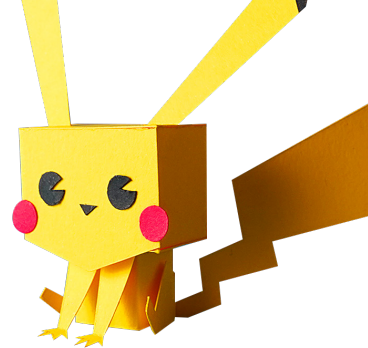
Si encuentras algún error en este modelo, por favor contáctame: info@hanzmade.net

NO OLVIDES SUSCRIBIRTE A MI CANAL DE YOUTUBE: HANZMADE

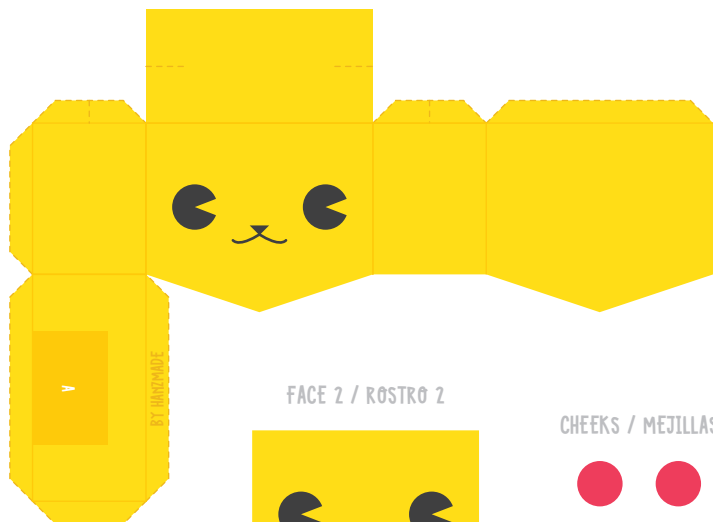
 COPYRIGHT 2022 - HANZMADE.NET/PAPERCRAFT

FREE PAPERCRAFT TEMPLATE BY HANZMADE:

PIKACHU



HEAD / CABEZA



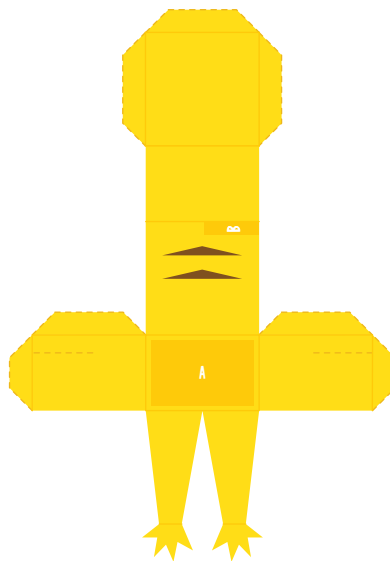
FACE 2 / ROSTRO 2



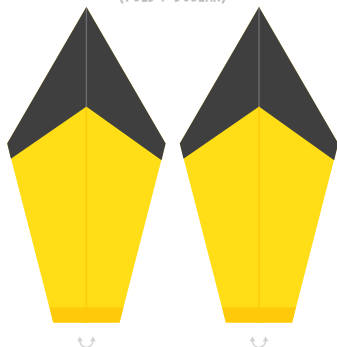
CHEEKS / MEJILLAS



BODY / CUERPO



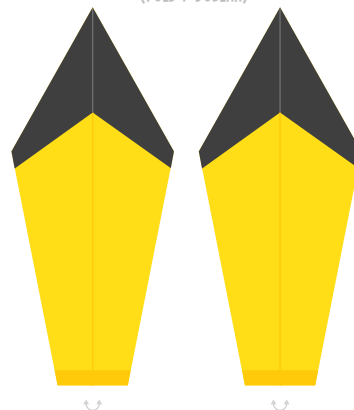
SHORT EARS / OREJAS CORTAS
(FOLD / DOBLAR)



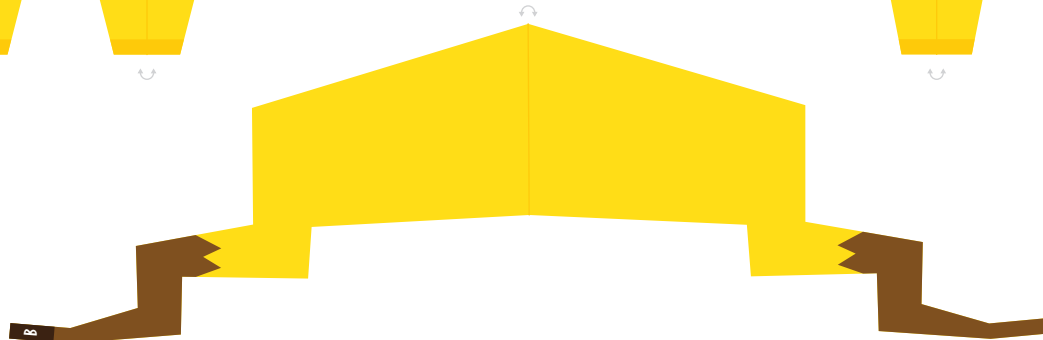
LEGS / PIERNAS
(FOLD / DOBLAR)



LONG EARS / OREJAS LARGAS
(FOLD / DOBLAR)

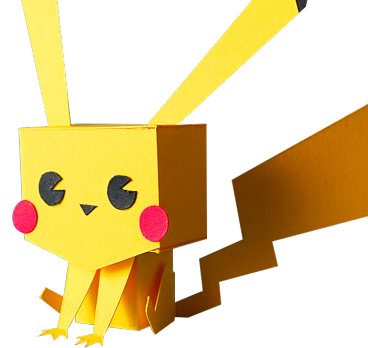


TAIL / COLA
(FOLD / DOBLAR)

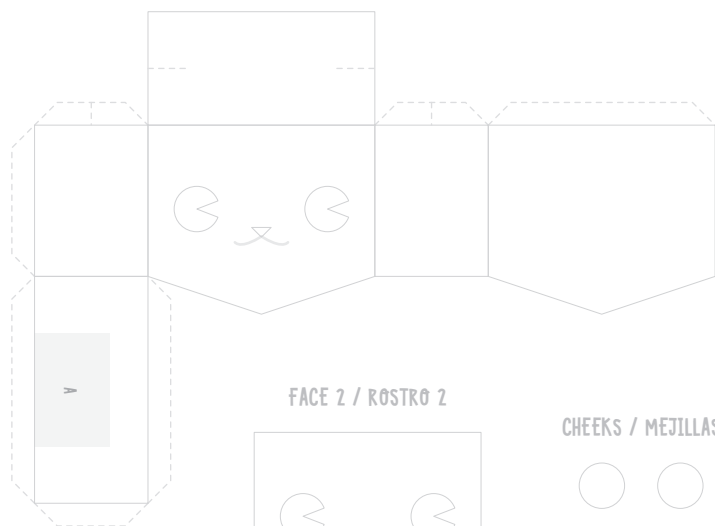


FREE CUSTOMISABLE PAPERCRAFT TEMPLATE BY HANZMADE:

PIKACHU



HEAD / CABEZA



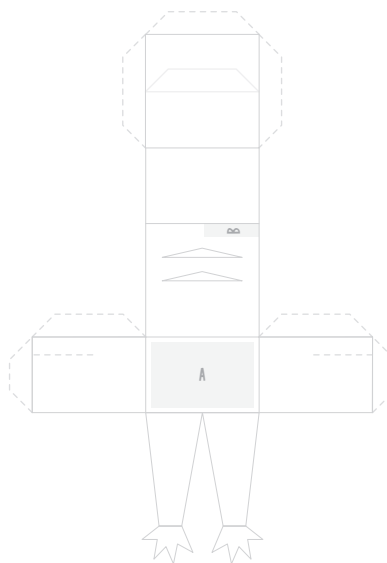
FACE 2 / ROSTRO 2



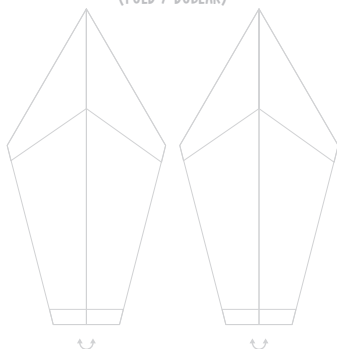
CHEEKS / MEJILLAS



BODY / CUERPO



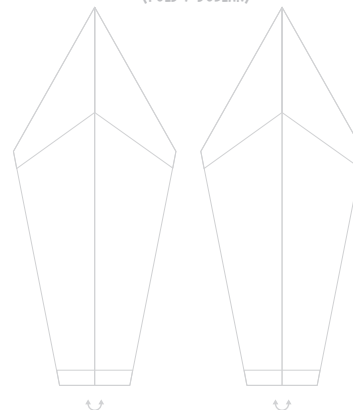
SHORT EARS / OREJAS CORTAS
(FOLD / DOBLAR)



LEGS / PIERNAS
(FOLD / DOBLAR)



LONG EARS / OREJAS LARGAS
(FOLD / DOBLAR)



TAIL / COLA
(FOLD / DOBLAR)

